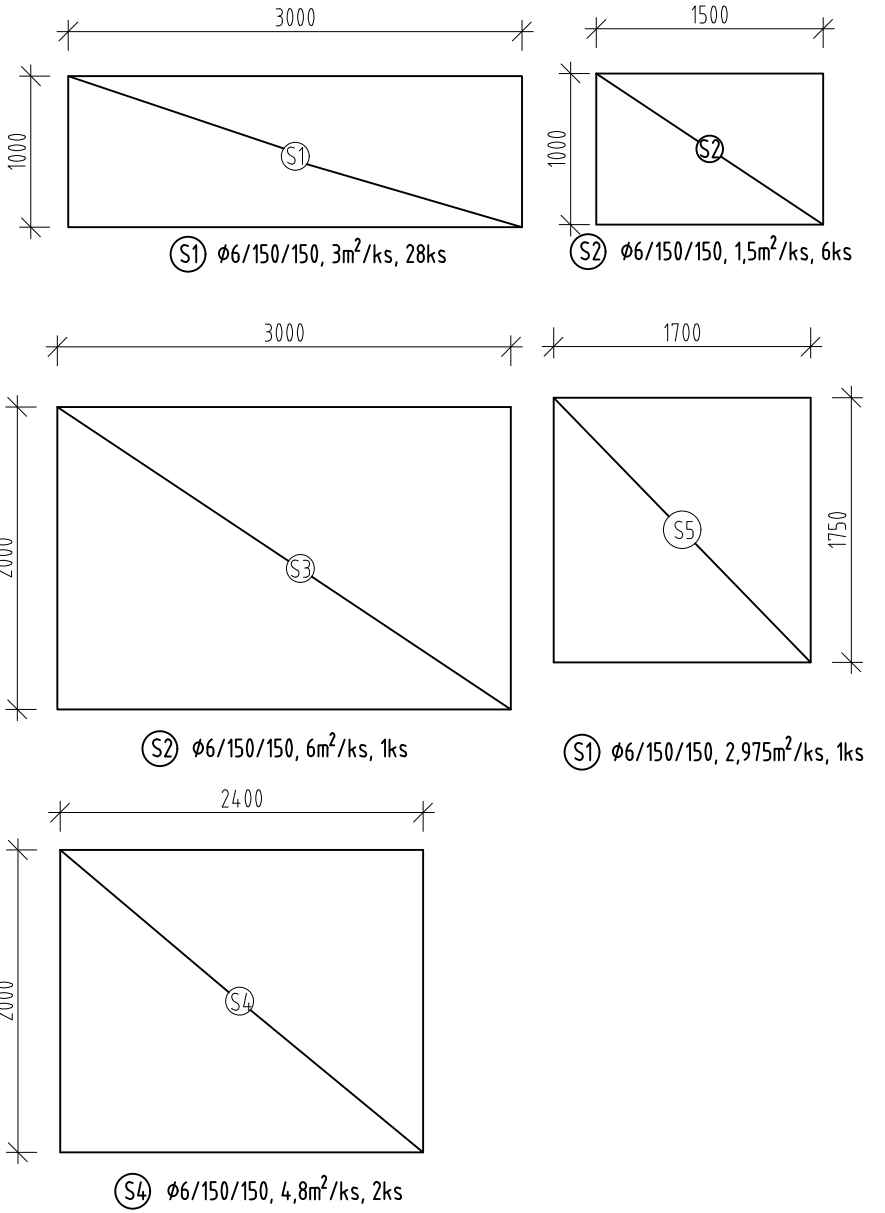
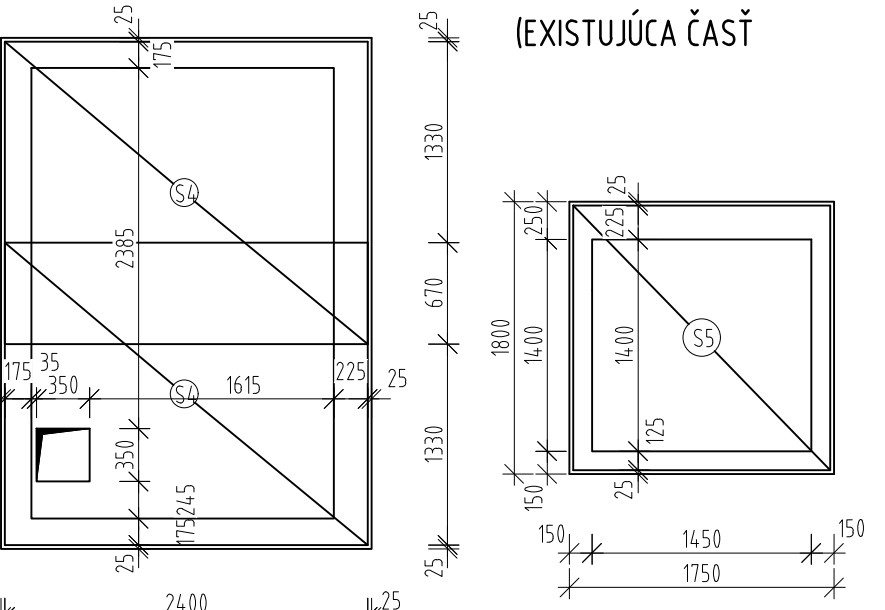


VÝKRES VÝSTUŽE STROPNEJ DOSKY NAD 3.NP - HORNÝ POVRCH
M 1:50

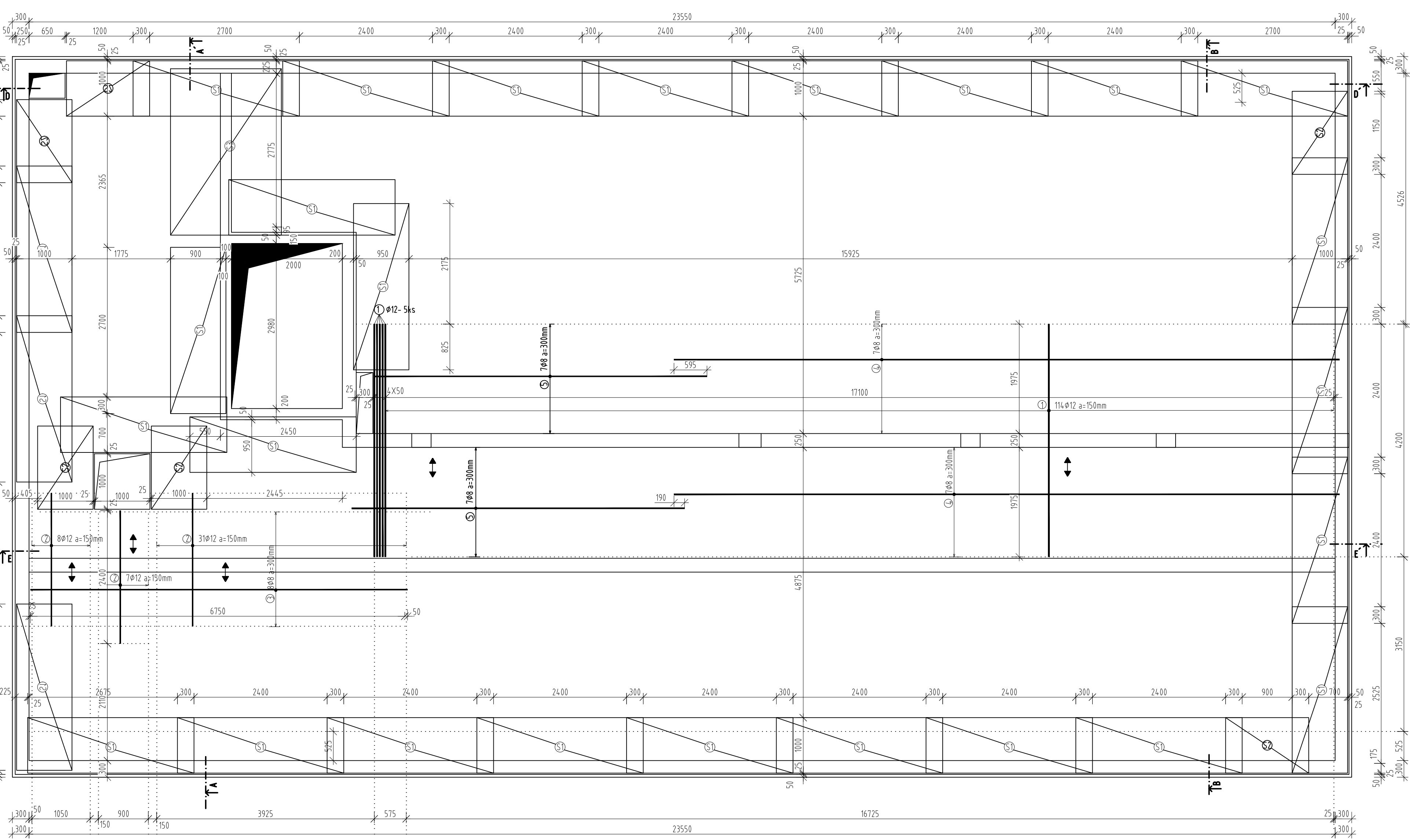
DOSKA D3.9 - NAD ŠAČHTOU



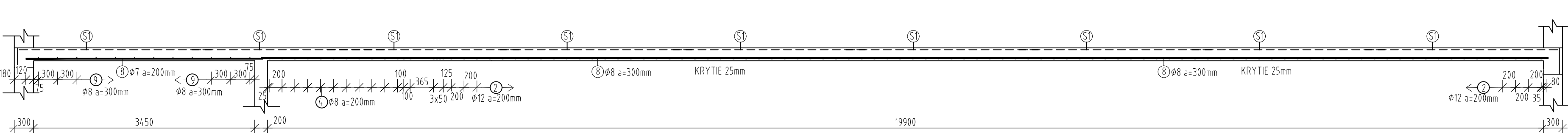
VÝKAZ VÝSTUŽE - B500B

ČÍSLO POLOŽKY	PRIEMER PRŮTA Ø mm	DLŽKA PRŮTU (m)	POČET (ks)	CELKOVÁ DLŽKA v m	
				B8	B12
1	12	4,200	119		499.8000
2	8	2,100	46	96.6000	96.6000
3	8	2,800	8	22.4000	
4	8	12,000	14	168.0000	
5	8	6,000	14	84.0000	
B500B		SPOLU	SPOLU [m]	371.00	596.40
			[kg/m]	0.395	0.888
			[kg]	146.55	529.60
			CELKOM [kg]	676.1482	

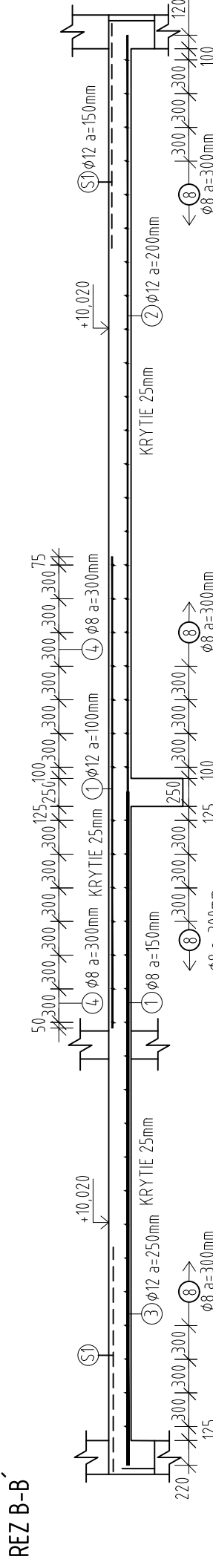
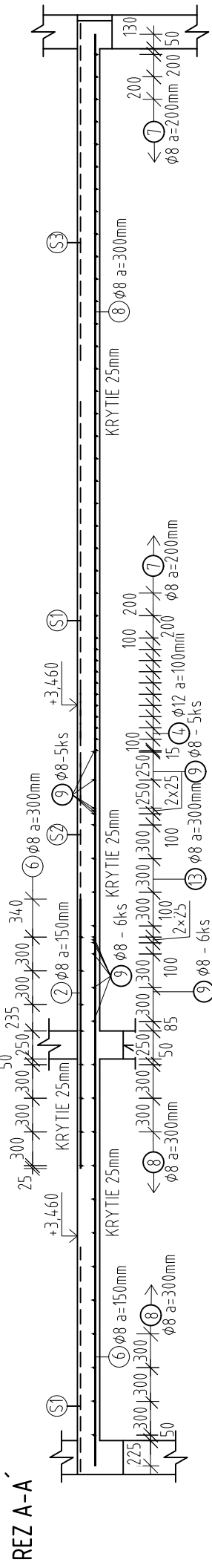
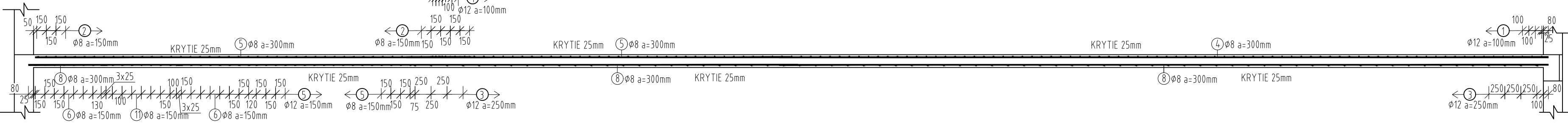
VÝKAZ SIETI				
POLOŽKA	PROFIL ϕ [mm]	ROZMER [m]	PLOCHA 1 ks [m ²]	POČET [ks]
S	$\phi 6 - 150/150$	3.0×2.0	6	20
SIEŤ KH 20				330
SPECIFICKÁ HMOTNOSŤ [kg/m ²]				330
CELKOVÁ HMOTNOSŤ [kg]				396



REZ C-C'



REZ D-D'



- POZNÁMKY
- KÓTY SÚ V MM
 - POLOHA VÝSTUŽE V REZE A POHLEDE JE KÓTOVANÁ NA OS PRÚTOV
 - CELKOVÝ VÝŤAH PRÚTOV JE KÓTOVANÝ NA VONKAJŠÍ POVRCH
 - CELKOVÁ DĹŽKA PRÚTOV JE STRIŽNÁ DĹŽKA PRÚTOV
 - NOMINÁLNE KRYTIE VÝSTUŽE JE 25 mm
 - ◄► SMER VÝSTUŽE UMIESTNENEJ ĽAVEJ OD POVRCHU DEBENIA (BLIŽŠIE K HORNÉMU POVRCHU DOSKY)

NAVRHNUTÉ PODĽA STN 1992-1-1

BETÓN: STN EN 206-A1-C30/37-XC1-C1 0,4-Dmax16
BETONÁRSKA VÝSTUŽ B 500B

Hlavný inžinier projektu:	Zodpovedný projektant:	Vypracoval:
ING. ARCH. KUVIK	Ing. Ľudovít Bečko	Ing. Jaroslav Mušák
Miesto stavby:	k.ú.Smižany p.č. 1315/2, 1315/98, 1315/7, 1315/97, 1315/133, 1315/8	
Investor:	obes SMÍŽANY	
Názov stavby:	ZARIADENIE PRE SENIOROV - SMÍŽANY	
Objekt:	SO 101-ZARIADENIE PRE SENIOROV	
Názov výkresu:	VÝKRES VÝSTUŽE STROPNEJ DOSKY NAD 3.NP - HORNÝ POVRCH	
Formát:	B x A4	
Dátum:	10.2021	
Číslo zákazky:	20_663_BS	
Stupeň:	RP	
Profesia:	STATIKA	
Mierka:	1:50	
Číslo výkresu:	VV-06	